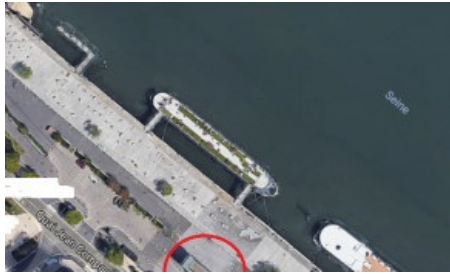


Ref. 5035



**PORT D'IVRY
A LOUER
52 M² DE LOCAL DE STOCKAGE
2 LOTS 34 m² ET 18 m²**

Nature du bien : Entrepôt/Local d'activité
Surface 52 m²
Code postal: 94200
Ville: IVRY SUR SEINE
Destination: Tous
Disponibilité: Immédiate

Description**Situation / Desserte****Divisibilité**Oui **Accès autoroute**

Non

Etat général

Accès routier :

Bon

Quai Jean Compagnon

Entrepôt/Activité52 m² 94200 Ivry Sur Seine**Surface totale**52 m²**Particularités du site****Publicité**

Bâtiment avec servitude de passage pour poste de transformation ENEDIS en mezzanine.

Publié le

12 juillet 2018

Stationnement possible sur le port.

Durée minimale de publication : 6 semaines