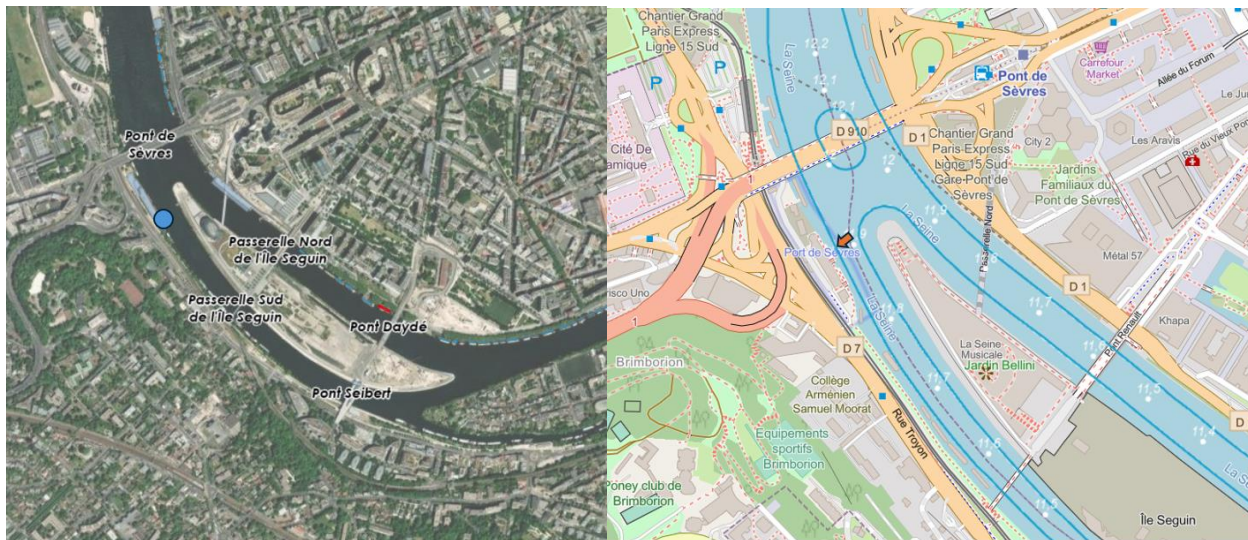


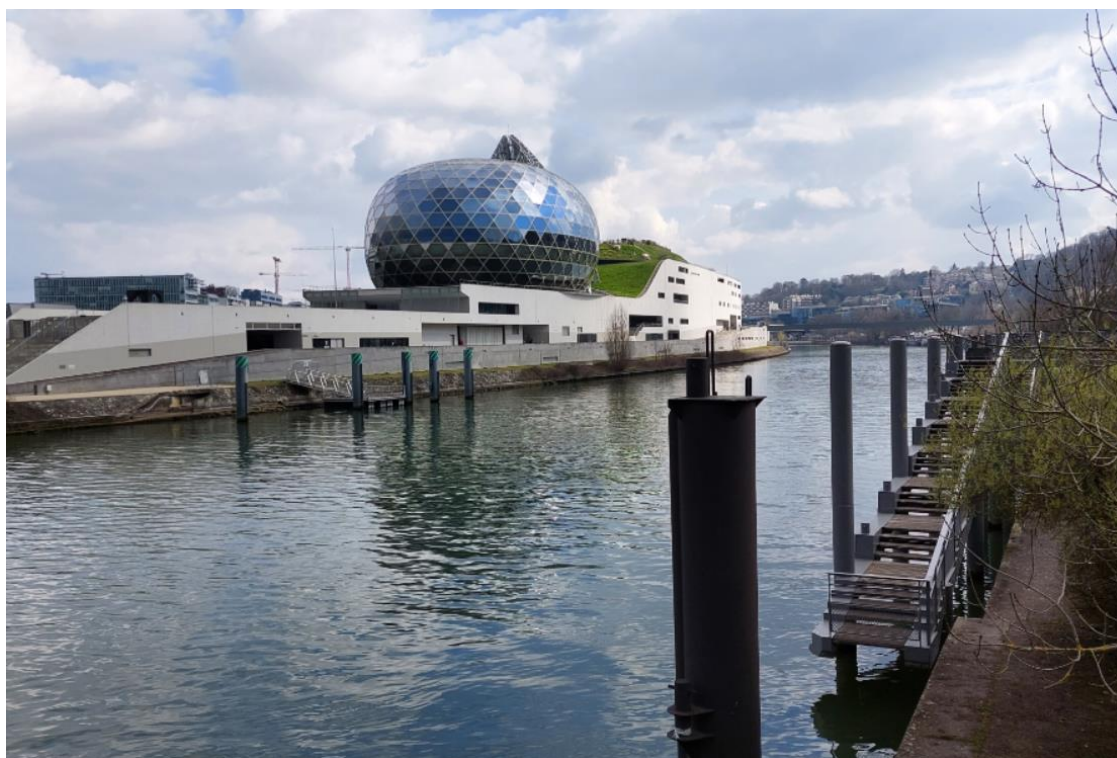
Escale

Port de Sèvres (92) *Rive Gauche*

I) Environnement du site et localisation

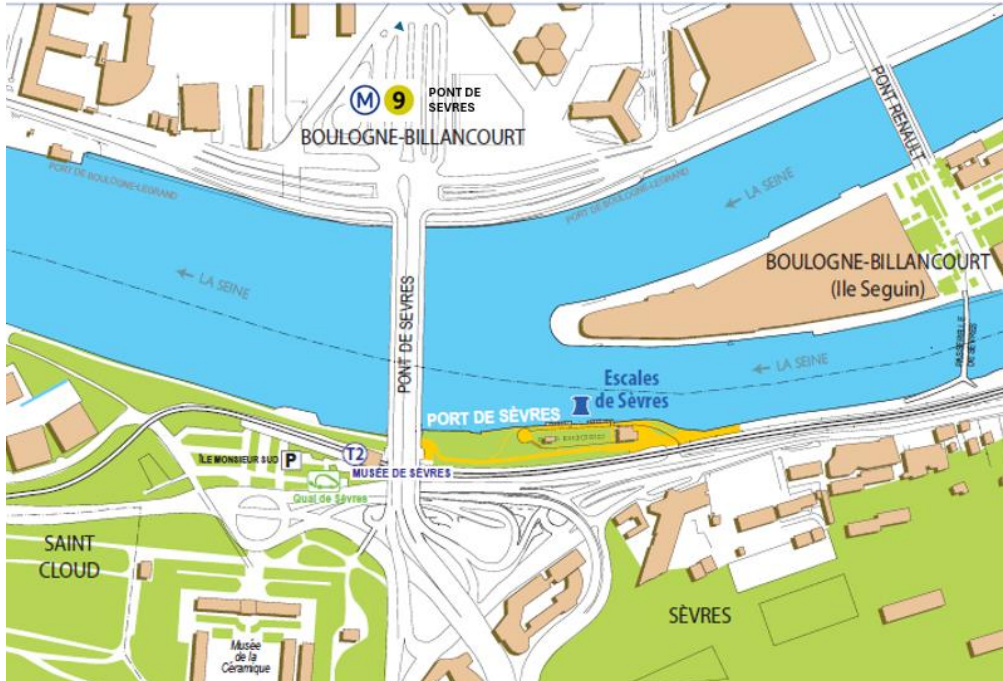


Dans le Grand ouest parisien et à proximité de nombreux transports en commun, l'escale de Sèvres permet de découvrir le charme authentique du Parc de Saint-Cloud, ses 460 hectares de jardins et forêts, et son panorama extraordinaire sur Paris, ou encore la Manufacture de Sèvres et son musée de la Céramique. Depuis quelques années, ce site permet également de profiter d'une escapade culturelle sur l'Île Seguin, à la Seine Musicale.



Accès :

- Emplacement situé port de Sèvres, le long du chemin de halage accessible par la RD 7 (rue Troyon), juste en amont du Pont de Sèvres.
Géolocalisation : **48°49'39.4"N 2°13'35.1"E**
- Accès par transports en commun :
Métro : Ligne 9 – station Pont de Sèvres (Boulogne-Billancourt)
Tramway : Ligne 2 – station Musée de Sèvres
- Accès routier réservé à la dépose

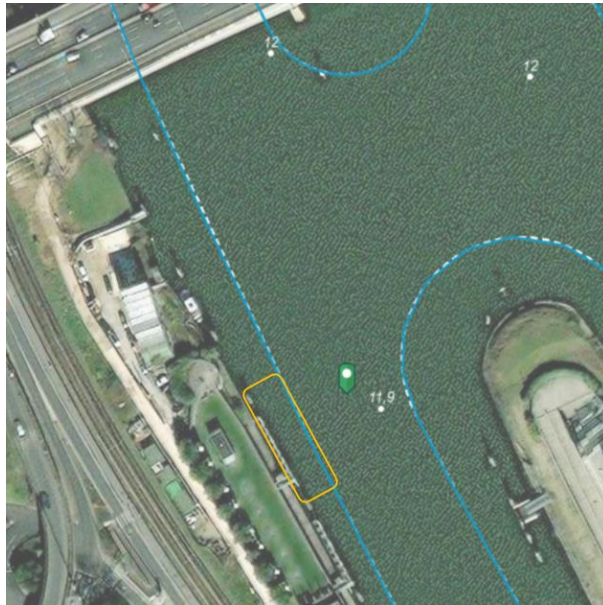


Plan d'accès et principales dessertes de transports en commun

II) Caractéristiques de l'escale

A/ Informations principales :

- Petit port en rive gauche de la Seine en face de la rive sud de l'île Seguin, accueillant deux embarcadères. Quelques activités (garages à bateau) mais pas d'exploitation du site en dehors des escales. Le site est utilisé comme base arrière pour les chantiers du Grand Paris.
- Linéaire disponible : Accessible aux bateaux jusqu'à 35 m maximum, 5 m de largeur maximum au PK 11.9
- L'embarcadère proposé est celui de l'aval ; en amont un autre embarcadère métallique avec paliers, en aval immédiat une zone pour le stationnement de deux bateaux à passagers, et en face, un ponton d'escale du département des Hauts de Seine.



Plan de situation et point kilométriques

B/ Descriptif de l'équipement

- **Usage** : Escale accessible aux bateaux réceptions / séminaires et transport de passagers d'une longueur inférieure à 40m. Utilisée ponctuellement par la navette proposée de manière saisonnière par le Conseil départemental des Hauts de Seine.
- **Type d'escale** : embarcadère métallique en débord d'un quai maçonné Fermé par un portillon à contrôle d'accès.
- **Niveaux d'embarquement** : 9 niveaux d'embarquement : retenue normale + 0,63 m à + 4,80 m. Peu sensible aux crues, utilisable jusqu'aux plus hautes eaux navigables.



C / Descriptif technique du site

Cotes du terre-plein

- Niveau moyen du terrain : 29, 32 m NGF
- La cote du point le plus bas : 27, 76 m NGF

Cotes d'eau

- Niveau de la Retenue Normale : 26,72 NGF
- Niveau Plus Hautes Eaux Navigables : 29,63 m NGF
- Niveau Plus Hautes Eaux Connues : 31,45 m NGF

Services et réseaux

- Pas de borne de rechargement en électricité prévue
- Pas de déversement prévu des eaux usées en fonctionnement escale
- Les ordures ménagères doivent être ramenées au port d'attache

D / Contraintes particulières d'exploitation

Accès PMR : port accessible en véhicule pour la dépose des passagers en cas de besoin, en revanche l'embarcadère avec ses marches n'est pas adapté aux personnes à mobilité réduite.

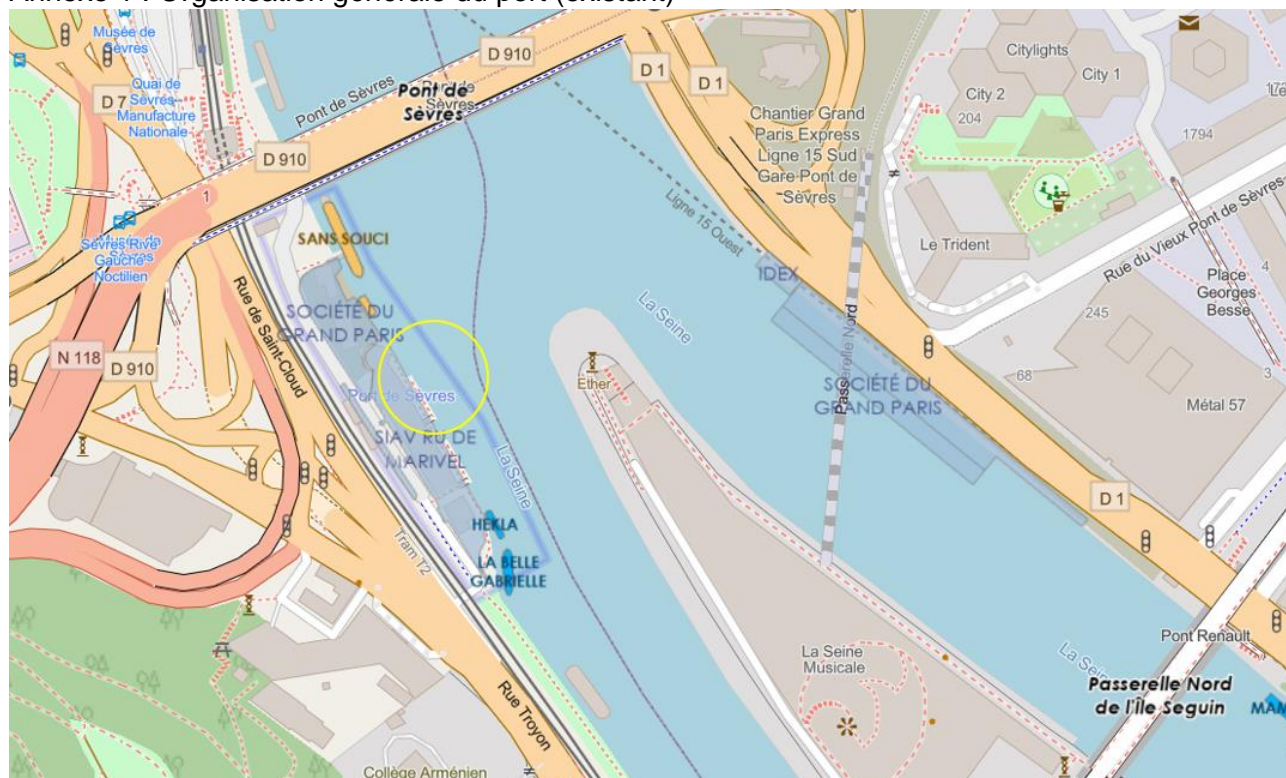
Contraintes liées au fleuve : L'escale se situe dans le bras de Meudon entre le Pont Seibert et l'île Seguin, en face de la pointe aval de l'île Seguin (où l'on retrouve légèrement en amont un ponton d'escale appartenant au CD 92). La largeur des bateaux sur cette escale peut être contrainte par la trajectoire des navigants en cas de présence de bateaux sur l'escale du ponton sur l'île Seguin. Le bras est réservé au sens avalant par conséquent les bateaux doivent s'amarrer sens avalant uniquement à l'escale.

III) Calendrier prévisionnel

- Escale disponible dans le réseau d'escaliers publics
- Période d'attribution de l'emplacement : T4 2025
- Mise à disposition de l'emplacement : 2027

ANNEXES

Annexe 1 : Organisation générale du port (existant)



Source SIG GPFMAS

Annexe 2 : Plan de masse de l'escal (pièce communicable sur demande)

