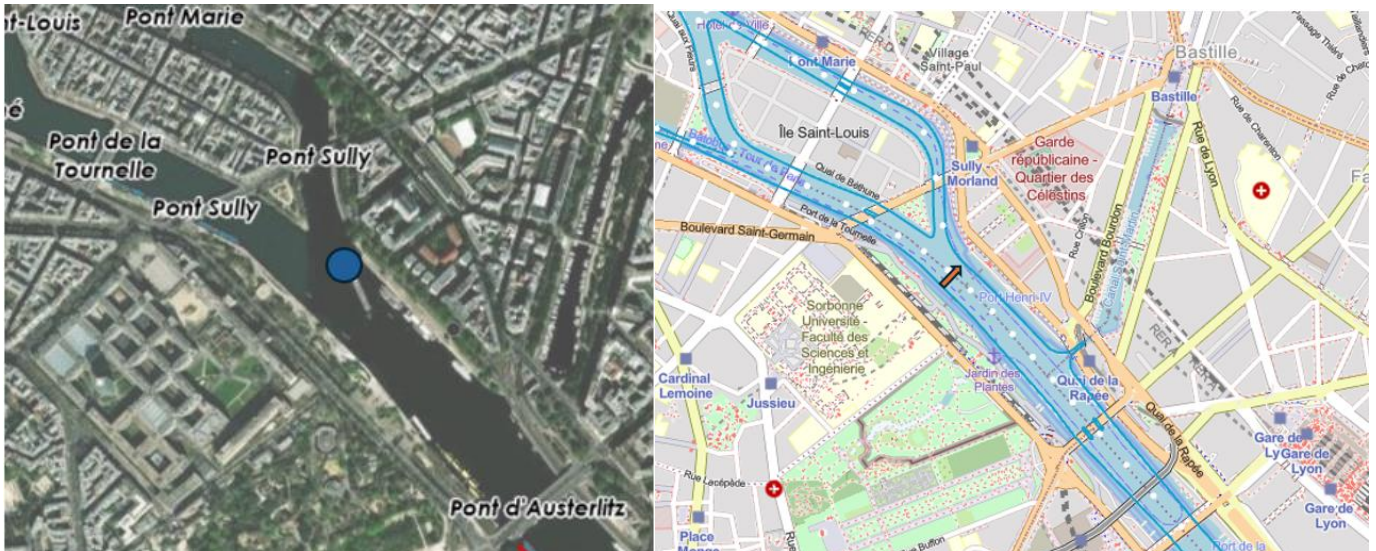


Escale

Port Henri IV *Rive Droite*

I) Environnement du site et localisation

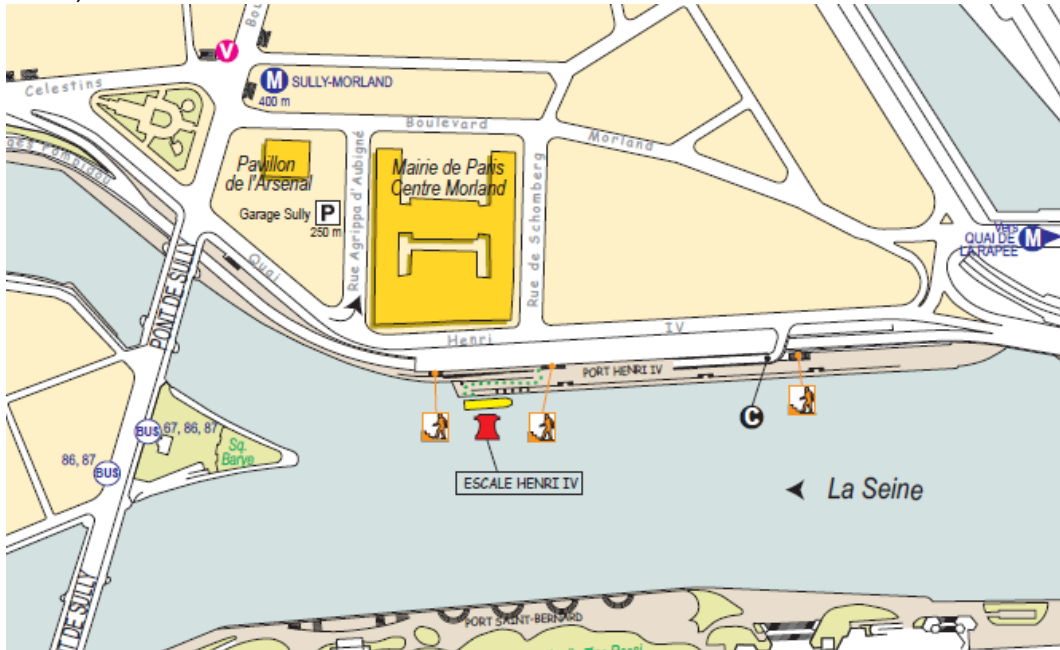


Porte d'accès vers la place de la Bastille et la place des Vosges, le quai Henri IV, idéalement situé à proximité du port de l'Arsenal et du pont de Sully, en face de l'Institut du Monde Arabe et du Jardin des plantes, offre également une vue remarquable sur l'île Saint Louis et Notre Dame et se trouve à la naissance de la promenade piétonne du Parc Rives de Seine rive droite.



Accès :

- Emplacement situé port Henri IV, Quai Henri IV, Paris IVeme. (au niveau du Tunnel Henri IV)
Géolocalisation : **48.848812, 2.361984**
- Accès par transports en commun :
BUS : lignes 67, 86, 87 – arrêt Pont de Sully - Quai de Béthune (le plus proche)
Métro : ligne 5 : station Quai de la Rapée - ligne 7 : station Sully-Morland
- Accès routier par le quai Henri IV, uniquement pour de la dépose de personnes (ou Livraisons)

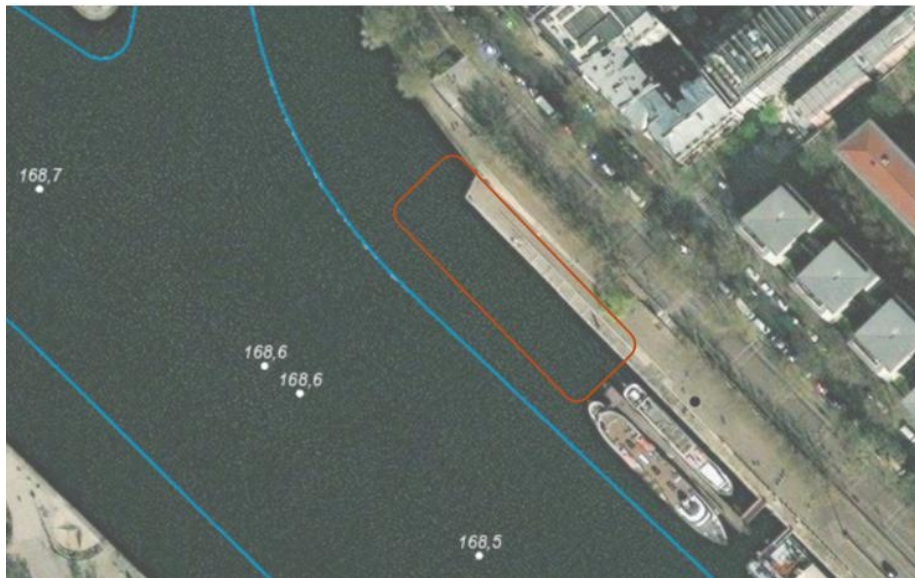


Plan d'accès et principales dessertes de transports en commun

II) Caractéristiques de l'escale

A/ Informations principales :

- Escale située sur un port du « Paris Historique » conformément à la classification du Cahier des prescriptions architecturales dans Paris. Il s'agit d'un port de 400 m de long, accueillant les activités d'une compagnie de transport de passagers, dans le prolongement de l'écluse de l'Arsenal, entre la Seine et les canaux de Paris.
- Linéaire disponible : 50 m max, au niveau du PK 168.6
- 1 poste d'amarrage



Plan de situation et point kilométriques

B/ Descriptif de l'équipement

- **Usage** : Escale accessible aux bateaux réceptions / séminaires et transport de passagers d'une longueur inférieure à 50 m. Actuellement dédiée aux petits bateaux d'une longueur inférieure à 20m dans le cadre d'un forfait.
- **Type d'escale** : Embarcadère en maçonnerie engravé dans le quai avec paliers.
- **Niveaux d'embarquement** : 5 niveaux d'embarquement d'une retenue normale de + 1,44 m à + 2,00 m. L'escale est assez sensible aux crues au niveau de l'engravure ; utilisable sur jusqu'à 3,70 m à l'échelle d'Austerlitz.



C / Descriptif technique du site

Cotes du terre-plein

- Niveau moyen du terrain : 30,80 m NGF
- La cote du point le plus bas : 28 ,08 m NGF

Cotes d'eau

- Niveau de la Retenue Normale : 26,72 m NGF
- Niveau Plus Hautes Eaux Navigables : 30,04 m NGF
- Niveau Plus Hautes Eaux Connues : 34,57 m NGF

Services et réseaux

- Borne de rechargement en électricité à l'étude : puissance maximum disponible 86 Kva (déploiement prévisionnel : 2026)
- Pas de déversement prévu des eaux usées en fonctionnement escale
- Les ordures ménagères doivent être ramenées au port d'attache

D / Contraintes particulières

Accès : L'accès du port est sécurisé par une barrière contrôlée par un système intratone et supervisée par la compagnie de transport de passagers établie sur le port.

Accès PMR : Escale peu adaptée avec des emmarchements

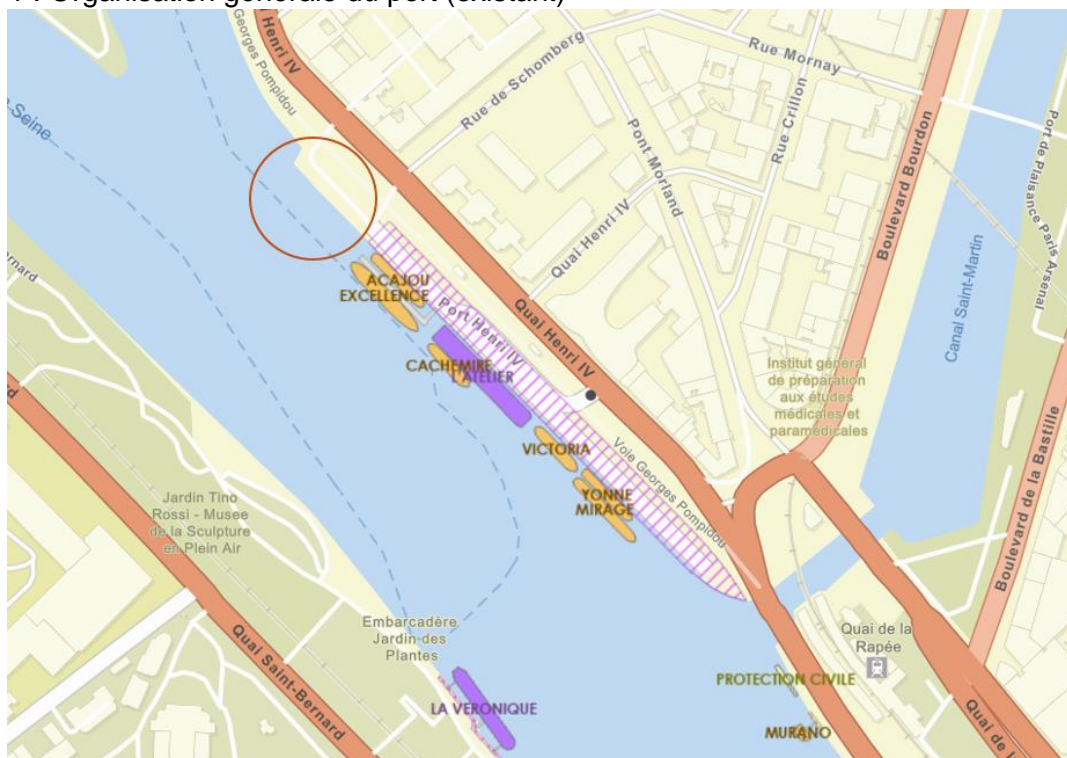
Contraintes liées au fleuve : emplacement situé en aval de l'écluse de l'Arsenal, en face de la zone d'attente de l'alternat, qui est également une zone d'évitage, et en amont du Bras Marie (autorisant la navigation dans le sens avalant pour les bateaux à passagers d'une longueur de 60 m maximum). L'escale peut être rejointe uniquement dans le sens avalant. En été, une zone de baignade est prévue dans le Bras Marie à partir de 2025, ce qui restreindra la navigation par cette voie pendant les heures de l'arrêt de navigation en juillet et août.

III) Calendrier prévisionnel

- Escale actuellement mise à disposition pour les opérateurs de petits bateaux
- Période d'attribution de l'emplacement : T4 2025
- Mise à disposition de l'emplacement : 2027

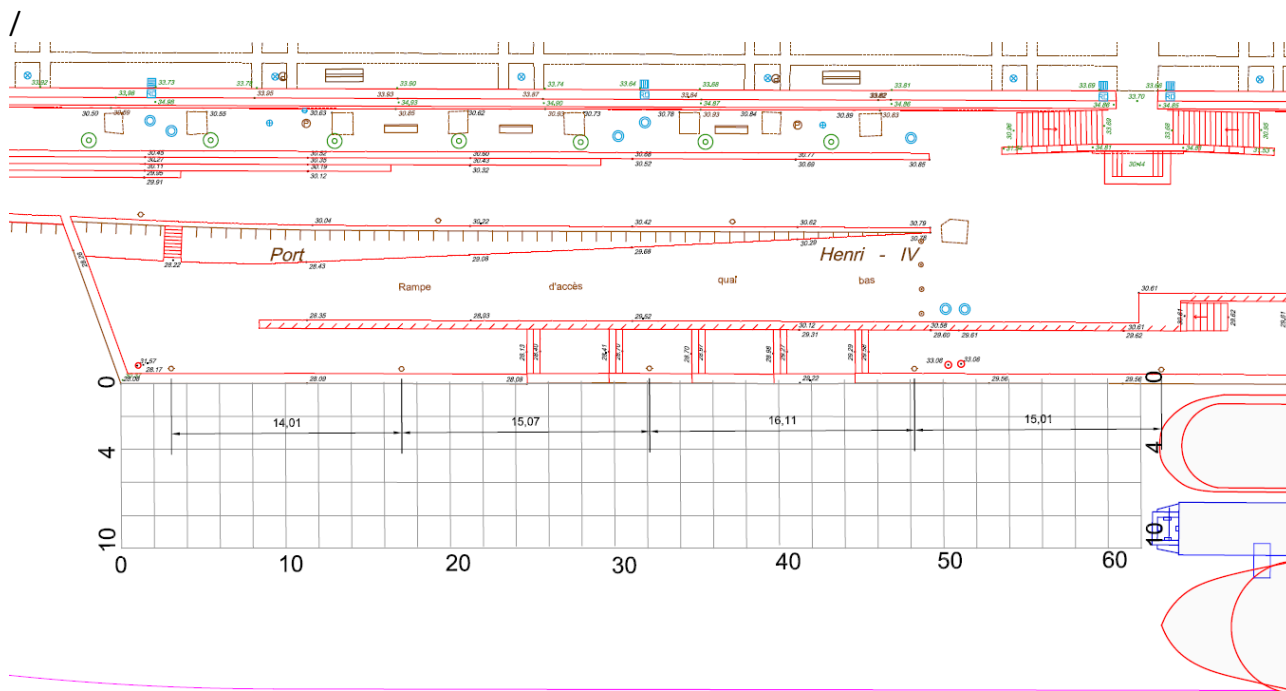
ANNEXES

Annexe 1 : Organisation générale du port (existant)



Source SIG GPFMAS

Annexe 2 : Plan de masse de l'escale



Annexe 3 : Plans de masse et d'élévation de l'ouvrage (pièces communicables sur demande)