

DT Rouen

Fiche Bâtiment

Hangar 126



Numéro de bâtiment : HANGAR 126

Adresse fiscale : 9000 quai de France

COG : 76540

Ville : ROUEN

Section cadastrale : LD

N° Parcelle : 23

Surfaces: 8 580 m² + 96 m² de local



Coordonnées Géographiques: [49°26'21.5"N 1°03'30.6"E](#)

Urbanisme (Prescriptions)

Zone UXI Zone urbaine d'activités industrielles (grandes industries)

Activités portuaires, industrielles, logistiques; commerces et

Utilisation : services

Hauteur : 30 mètres

Emprise au sol : Pas de disposition

Implantation par rapport aux voies : 2 mètres de la voie publique.

Implantation par rapport aux limites : 5 mètres minimum

Usage cohérent avec la vocation de la zone : oui

Constructibilité résiduelle : non, sous réserve d'une étude d'urbanisme complète



Descriptifs du bâtiment :

Date de construction : 1985

Nombre de niveaux : RDC

Voiries : Béton

Superstructure : Murs en parpaings avec enduit extérieur

Bardage en tôle laquée et nervurée

Ossature métallique

Menuiseries : rideaux roulants à commande électrique

Sol dallage en béton armé

Charpente-couverture : Toiture à 2 versants et 2 nefs

Charpente métallique, élevée sur poteaux métalliques

Couverture en tôle nervurée et prélaquée

Eclairage en polyester

Chêneaux et descentes en tôle

Auvents en tôle nervurée et prélaquée sur charpente métallique

Aménagements intérieurs : Aménagement de bureaux extérieurs et garage métallique

Revêtements muraux en peinture

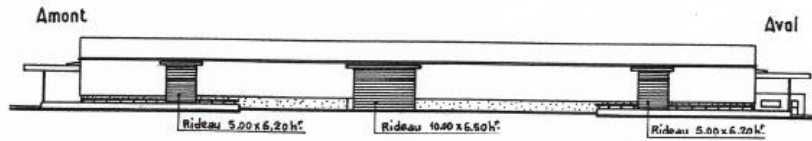
Equipements techniques : Installation d'électricité

Chauffage partiel

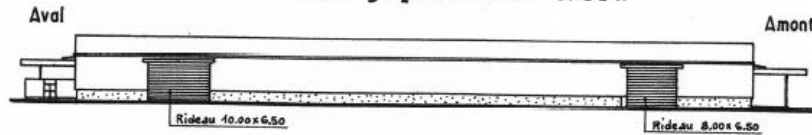
L'entrepôt présente un quais de chargement avec élévateurs

HANGAR N° 126

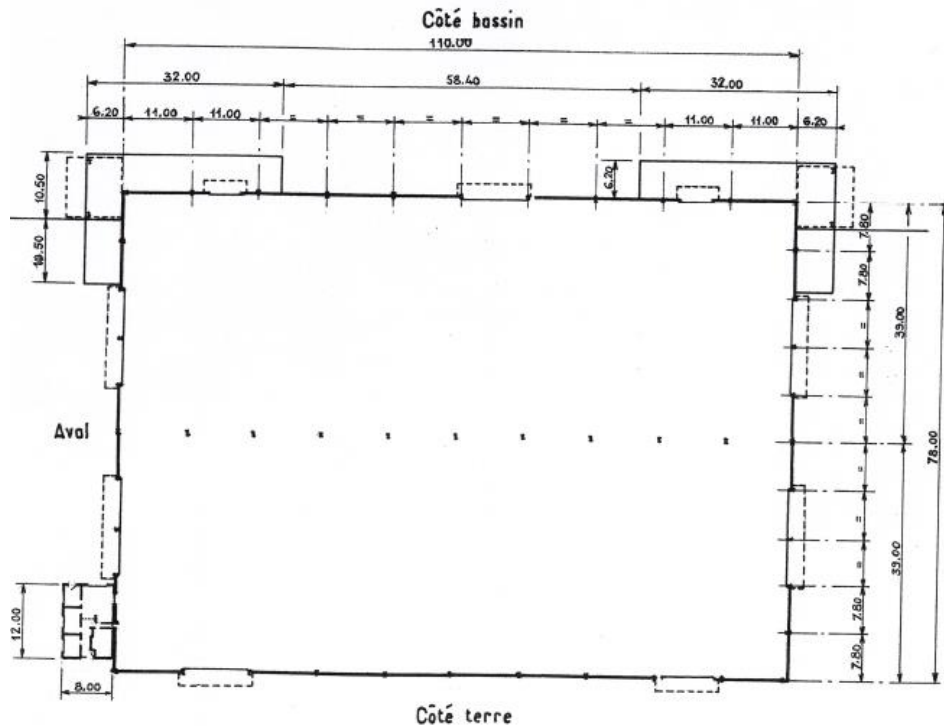
Long-pan côté bassin



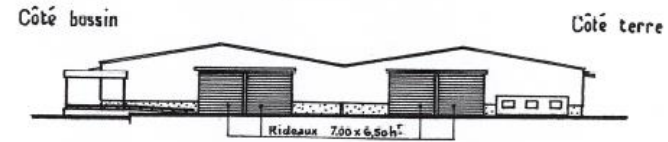
Long-pan côté terre



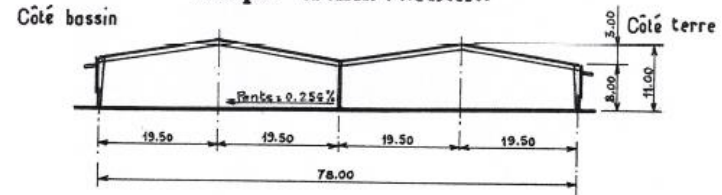
Vue en plan



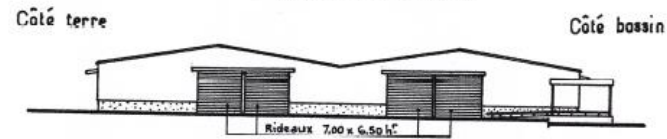
Pignon aval



Coupe transversale



Pignon amont



ECHELLE : 1/750